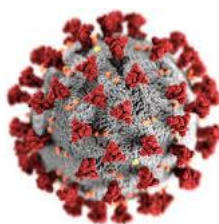




Comitê de Inclusão e Acessibilidade
UFPB

**SERVIÇO PÚBLICO FEDERAL
MINISTÉRIO DA EDUCAÇÃO
UNIVERSIDADE FEDERAL DA PARAÍBA**

SINALÁRIO COVID-19



**ANTÔNIO GALDINO DOS SANTOS JÚNIOR
CECÍLIA DA SILVA OLIVEIRA SANTOS
ERENILSON SAÚDE DA SILVA
RENATA PATRÍCIA FRAZÃO DUTRA**

2020

SUMÁRIO

- 1. ESTABELECIMENTOS DE SAÚDE**
- 2. PROFISSIONAIS DE SAÚDE**
- 3. PATOLOGIA**
- 4. SINTOMAS COVID-19**
- 5. CONCEITOS TÉCNICOS DE SAÚDE**
- 6. PREVENÇÃO E HIGIENE**
- 7. TUTORIAL MÁSCARA ACESSÍVEL**
- 8. REFERÊNCIAS BIBLIOGRÁFICAS**

1. ESTABELECIMENTOS DE SAÚDE

POSTO DE SAÚDE



UBS (Unidade Básica de Saúde)



UPA (Unidade de Pronto Atendimento)



UTI (Unidade de Terapia Intensiva)



HU (Hospital Universitário)



HOSPITAL



FARMÁCIA



AMBULÂNCIA



2. PROFISSIONAIS DE SAÚDE

MÉDICO (A)



ENFERMEIRO (A)



FISIOTERAPEUTA



PSICÓLOGO (A)



RECEPCIONISTA



3. PATOLOGIA

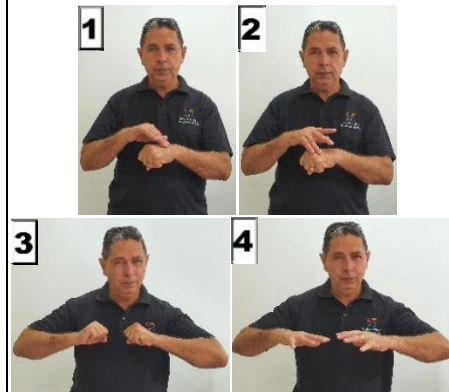
CORONAVÍRUS



DOENÇA (PATOLOGIA)



EPIDEMIA



PANDEMIA



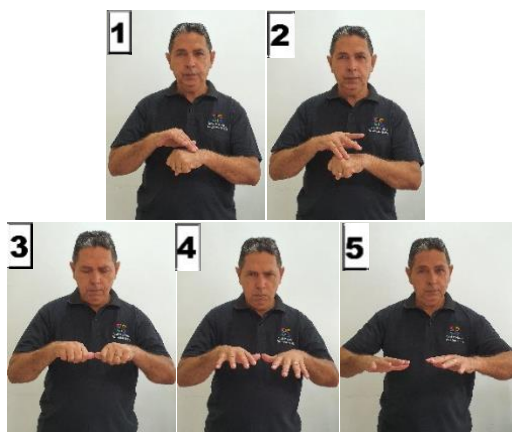
MICRO-ORGANISMO



SAÚDE PÚBLICA



SURTO (CONTAMINAÇÃO)



VÍRUS



4. SINTOMAS COVID-19

FEBRE



TOSSE



FRAQUEZA



CANSAÇO



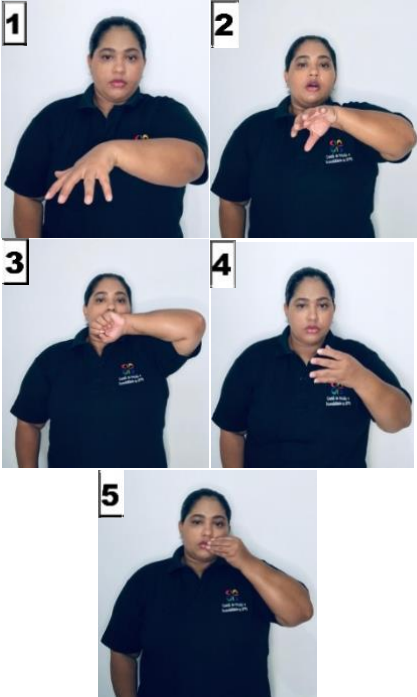
DISPNEIA



GRUPE



ANOSMIA



FARINGITE



SARS



5. CONCEITOS TÉCNICOS DE SAÚDE

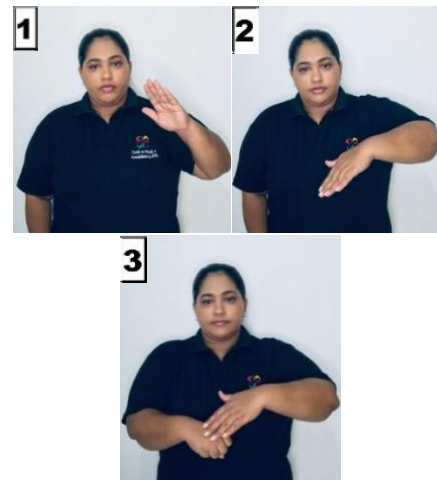
TELEMEDICINA



TAXA DE MORTALIDADE



TAXA DE LETALIDADE



CURVA DE ACHATAMENTO



INCUBAÇÃO



ATENDIMENTO



ATENDIMENTO PRIORITÁRIO



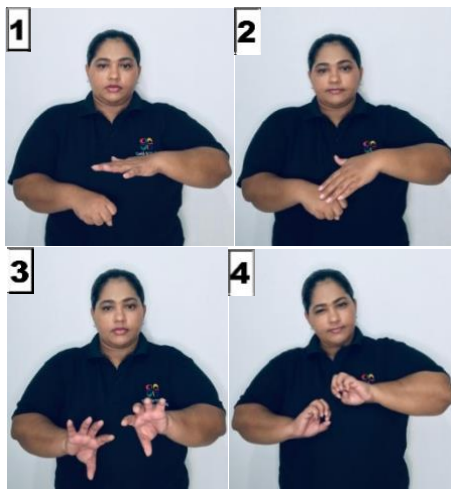
TRATAMENTO



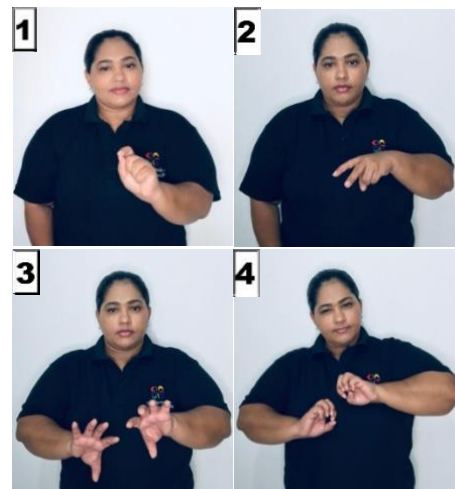
DIAGNÓSTICO



INFECÇÃO



CARGA VIRAL



6. PREVENÇÃO E CUIDADOS

HIGIENIZAÇÃO DO AMBIENTE



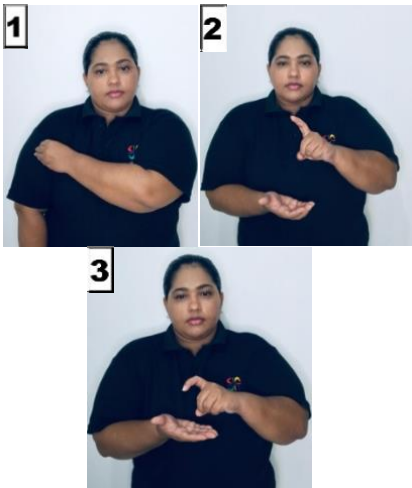
HIGIENE PESSOAL



LUVA



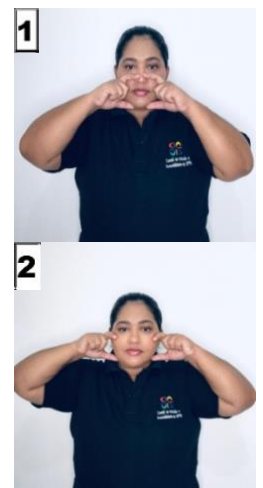
ÁLCOOL EM GEL



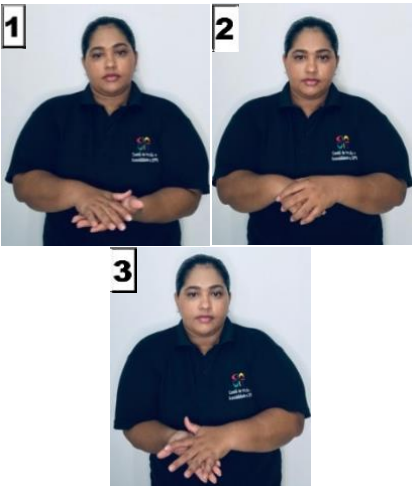
PROTETOR FACIAL



MÁSCARA FACIAL



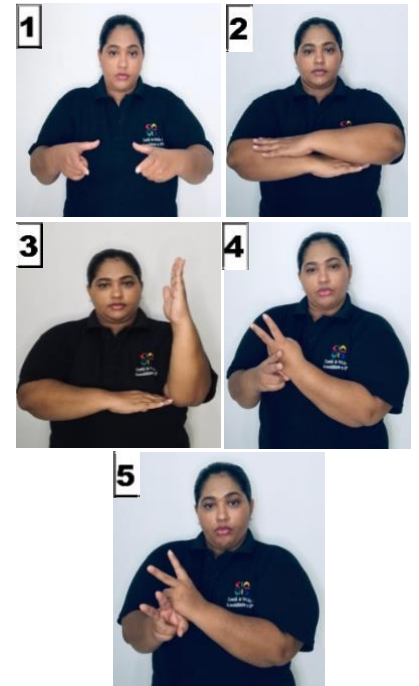
LAVAR AS MÃOS



EVITAR AGLOMERAÇÃO



MANTER AMBIENTE AREJADO



COLOCAR ANTEBRAÇO NO MOMENTO QUE TOSSE


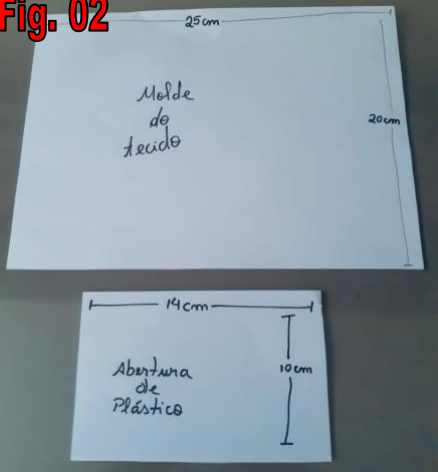

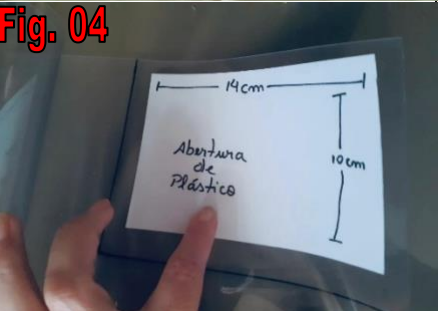


NÃO COMPARTILHAR OBJETOS PESSOAIS



7. TUTORIAL MÁSCARA ACESSÍVEL

VAMOS APRENDER COMO SE FAZ UMA MÁSCARA DE PROTEÇÃO CONTRA O COVID-19, ACESSÍVEL E QUE POSSIBILITA A LEITURA LABIAL FACILITANDO A COMUNICAÇÃO ENTRE PESSOAS QUE USAM A LIBRAS? ENTÃO SIGA O PASSO A PASSO ABAIXO E MÃOS A OBRA!

1º PASSO	Fig. 01 	Para começarmos a fazer a nossa máscara, utilizaremos três materiais: tecido, plástico e elástico. Veja a (Fig. 01) .
2º PASSO	Fig. 02 	Agora teremos que cortar o tecido e o plástico de acordo com os moldes já prontos! Observe a (Fig. 02) .
3º PASSO	Fig. 03  Fig. 04 	De posse de todos os materiais, começamos então a preparar os moldes para cortar o tecido. O molde maior de 25 cm x 20 cm será para cortar o tecido em pedaços de mesma dimensão duas vezes e o menor para cortar o plástico e servir de parâmetro para o corte no centro do tecido conforme as (Figs. 03 e 04) .

4° PASSO



Nesse passo, cortamos o tecido para fazer a máscara de acordo com o molde do passo anterior. No centro do retângulo de tecido é feito um corte retangular vazado (**Fig. 05**) para futura colocação da parte retangular de plástico.

Após isso, são feitos cortes de 45° nas quinas internas do retângulo vazado para posteriormente virar essas abas conforme (**Fig. 06**), encaixar a parte plástica e costurar.

5° PASSO



A costura das bordas do tecido e do tecido no plástico deve ser realizada com uma máquina de costura para um melhor acabamento. Primeiro, costura-se as bordas no tecido conforme (**Fig. 07**).

Após isso, coloca-se a parte plástica no meio da abertura entre as duas partes de tecido (**Fig. 08**) e depois faz a costura das partes. Depois fazer 03 pregas laterais para uma melhor acomodação da máscara no rosto conforme (**Fig. 09**).

Fig. 10



Neste passo os elásticos são cortados em 02 pedaços de 18 a 20 cm aproximadamente conforme **(Fig.10)**. Geralmente o tamanho dos elásticos irão depender das dimensões do rosto da pessoa que for usá-la.

Fig. 11



Após isso, serão costurados os elásticos na mão ou na máquina para um melhor acabamento como mostra a **(Fig. 11)**.

6° PASSO

Fig. 12



É necessário fazer os devidos ajustes de acordo com as dimensões do rosto da pessoa que irá usá-la e costurar a emenda do elástico para dentro, de modo a escondê-la dando um melhor acabamento conforme **(Figs. 12 e 13)**.

Fig. 13



Fig. 14



Pronto! Chegamos ao final da nossa máscara acessível! **(Fig.14)** Agora é só utilizá-la com cuidado e responsabilidade social!

7° PASSO

8. REFERÊNCIAS BIBLIOGRÁFICAS

CAPOVILLA, Fernando César; RAPAHEL, Walquíria Duarte; MAURÍCIO, Aline Cristina. **Dicionário Enciclopédico Ilustrado Trilíngue da Língua de Sinais Brasileira (DEIT-Libras)**. São Paulo: EDUSP, 2009.

ELIAS, Alexandre. **Coronavírus: Sinalário de Libras para Estudo. Vol. 1**. Acesso em 02 de maio de 2020. Disponível em: <https://youtu.be/uEwmd23eJu4>

_____. **Coronavírus: Sinalário de Libras para Estudo. Vol. 2**. Acesso em 02 de maio de 2020. Disponível em: <https://www.youtube.com/watch?v=BKb43by7snI>

FRANCISCO, Gildete Amorim Mendes; BOURGUIGNON, Saulo Cabral; GARCIA, Rita de Cássia Nasser Cuber. **Glossário de Libras do Coronavírus – Covid-19**. Departamento de Microbiologia e Parasitologia, LICEM – Laboratório de Interação Celular e Molecular. Universidade Federal Fluminense (UFF). Acesso em 02 de maio de 2020. Disponível em: https://www.youtube.com/watch?v=tQ9bP6Pz_Qg

PEDROZA, Talita. **Sinalário Covid-19 Coronavírus**. Acesso em 10 de abril de 2020. Disponível em: <https://www.youtube.com/watch?v=VmLyEP6Ttc8&t=108s>

OBSERVAÇÃO: Todas as imagens, exceto COVID-19 (figura da capa), foram produzidas pelos próprios tradutores intérpretes de LIBRAS, em regime Home Office por motivo de isolamento social devido a pandemia do COVID-19. Os tradutores intérpretes de LIBRAS são servidores da UFPB – Campus I, lotados no Comitê de Inclusão e Acessibilidade – CIA.